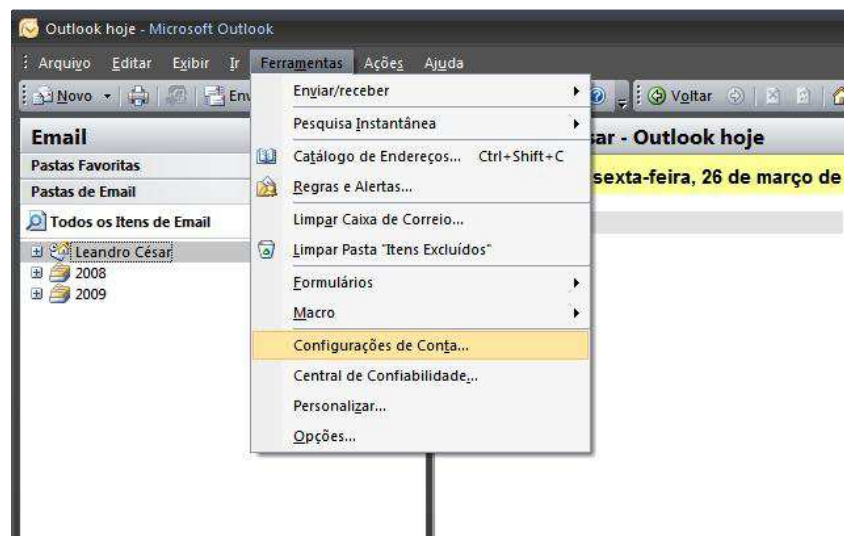
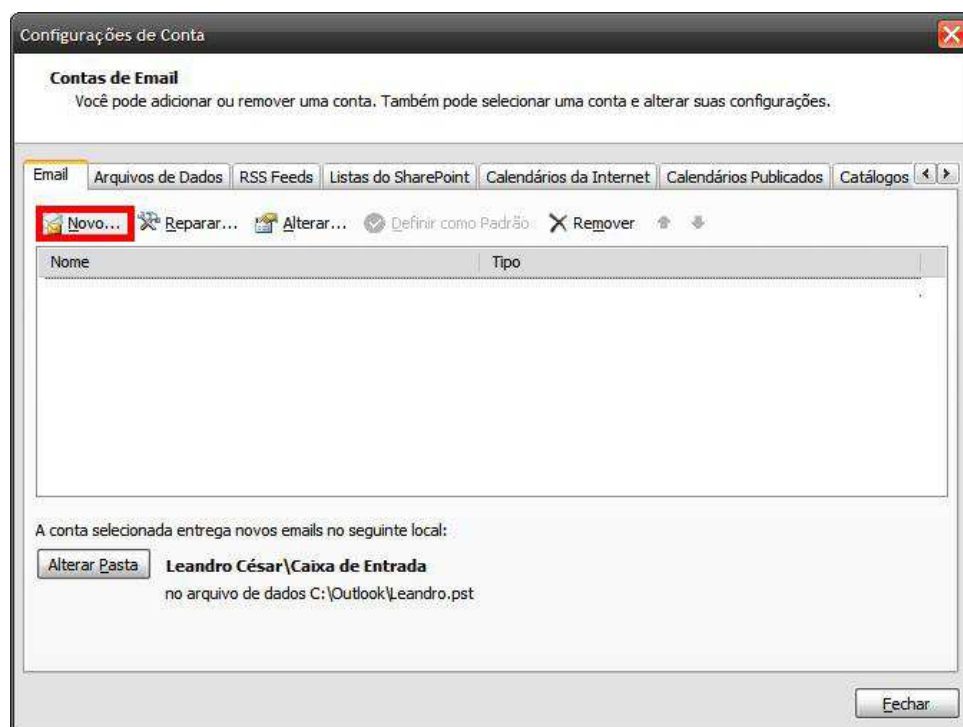


# Configurando o Microsoft Outlook 2007 para acesso POP3

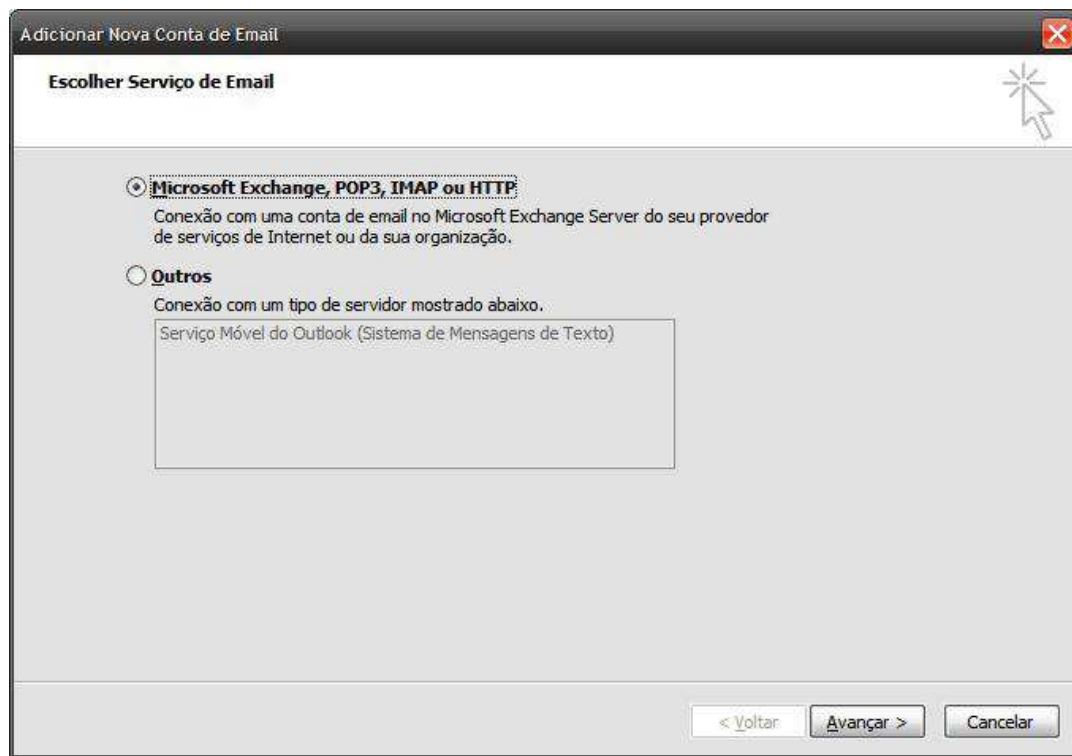
1. Clique em **Ferramentas**, depois em **Configurações de Conta**.



2. Na guia **Email**, clique no botão **Novo**.



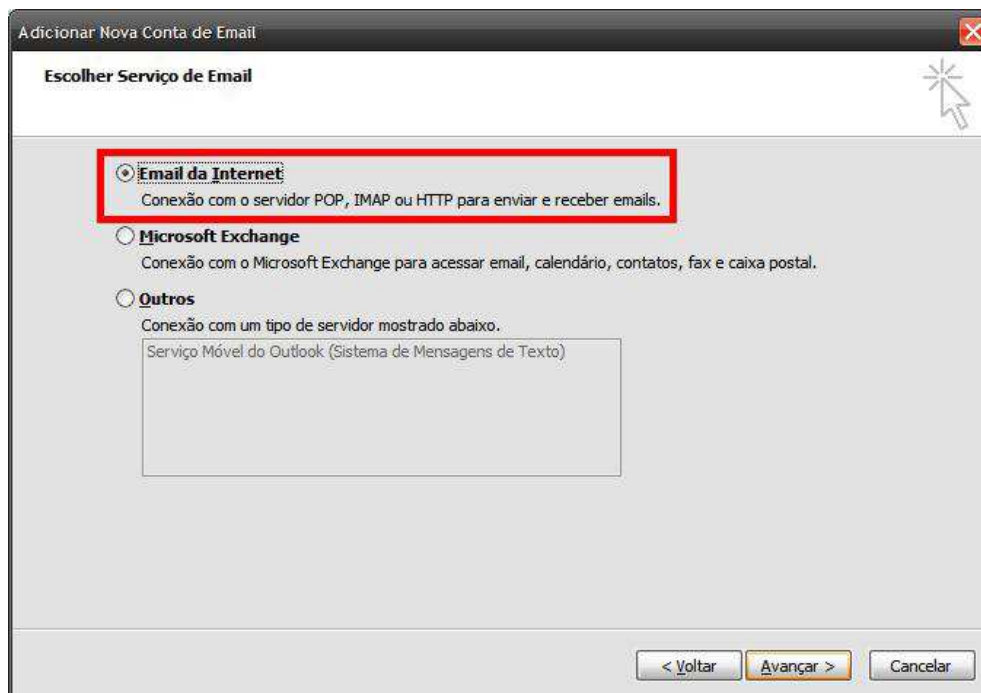
3. Selecione a opção **Microsoft Exchange, POP3, IMAP ou HTTP** e clique em **Avançar**.



4. Marque a opção **Definir manualmente as configurações do servidor ou tipos de servidor adicionais** e clique no botão **Avançar**.



5. Selecione a opção **Email da Internet** e clique no botão **Avançar**.



## 6. Preencha os campos:

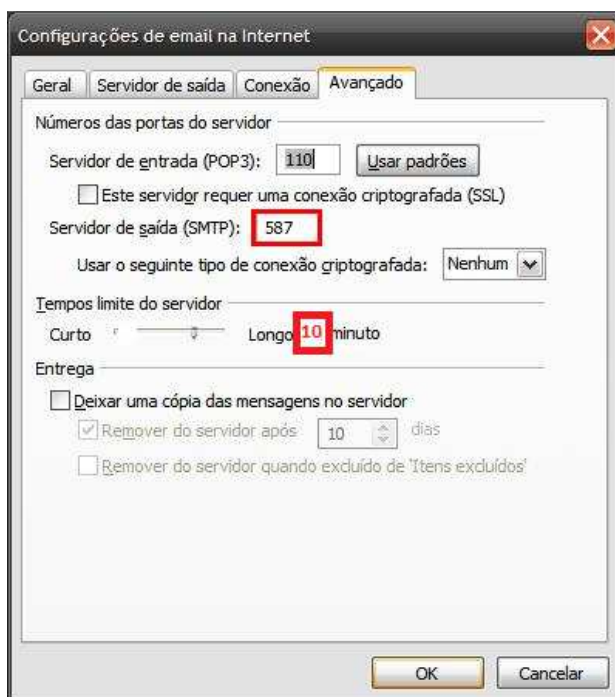
- **Nome:** digite o seu nome.
- **Endereço de e-mail:** seu e-mail completo.
- **Tipo de conta:** selecione **POP3**.
- **Servidor de entrada de emails:** **mail.seudomínio**.
- **Servidor de saída de emails (SMTP):** **mail.seudomínio**.
- **Nome de usuário:** digite seu e-mail completo.
- **Senha:** a senha do e-mail.
- Depois, clique no botão **Mais configurações**.



7. Clique na guia **Servidor de saída** e habilite a opção **Meu servidor de saída (SMTP) requer autenticação** e **Usar mesmas config. do servidor de emails de entrada**.



8. Clique na guia **Avançado** e altere a porta do **Servidor de saída (SMTP)** para **587** e aumente o tempo limite para 10 minutos e em seguida, clique em OK.



9. Clique no botão **Avançar** depois **Concluir** para finalizar a criação de sua conta.



### **IMPORTANTE:**

- 1.** Após a alteração da porta do servidor SMTP para 587 no Outlook, feche-o e abra novamente para que a configuração tenha êxito.
- 2.** Caso você utilize o antivírus Avast e ocorra alguma falha após a alteração da porta do servidor SMTP, basta abrir o antivírus, ir em "Módulos Residentes > Módulo Email > Configurações Avançadas > Contas SSL" e excluir as informações associadas à porta 25 ou troque seu antivírus ...

**Att.**